

«ДЕКОРАТИВНО-ПРИКЛАДНОЕ ИСКУССТВО УРАЛА. ИСТОРИЯ И СОВРЕМЕННОСТЬ»

КУРС, ИНТЕГРИРОВАННЫЙ В ПРОГРАММУ
учебного предмета «ИСТОРИЯ ИСКУССТВА»

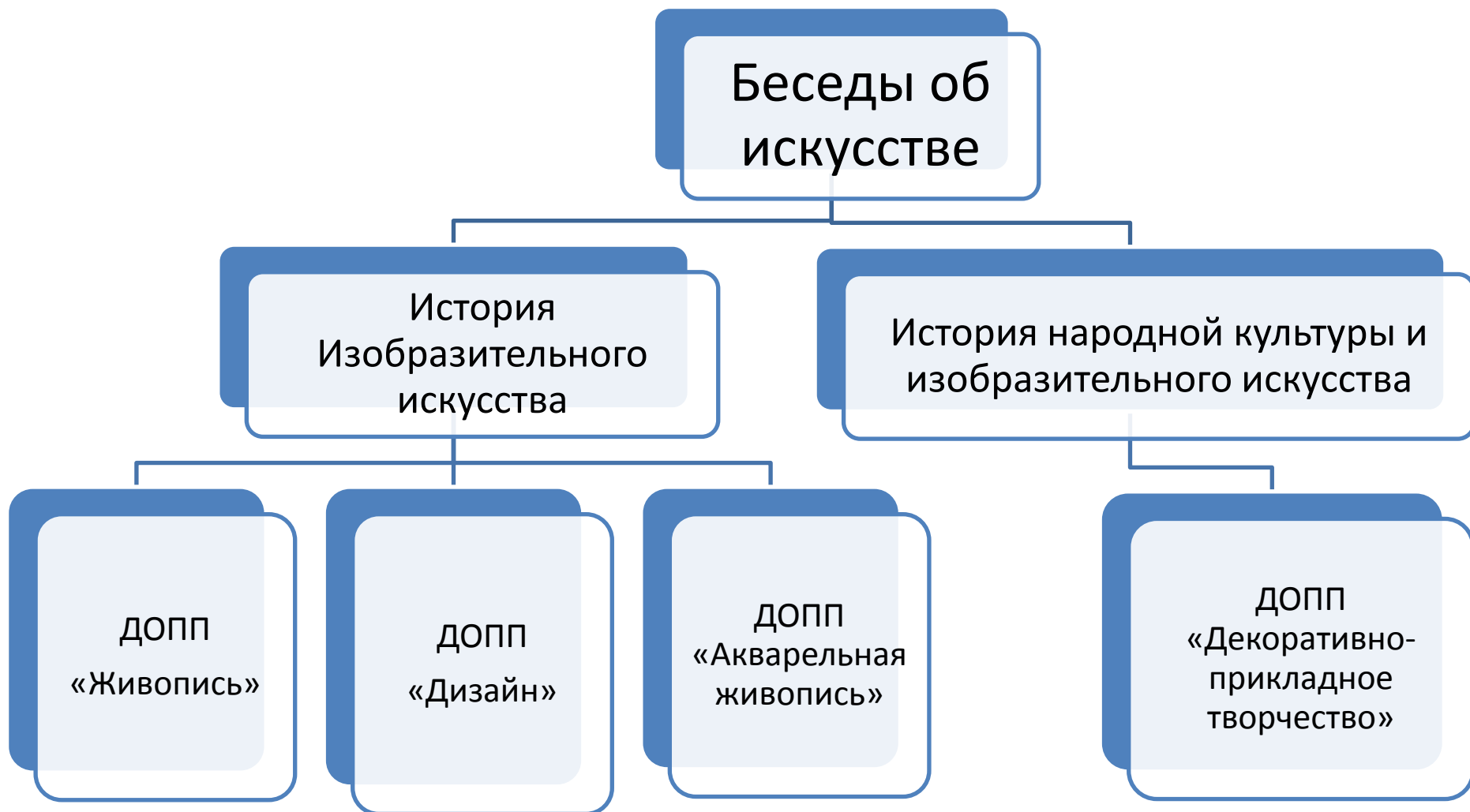


Ю.З.Третьякова

*МКУ ДО ГО Заречный «ДХШ»,
г. Заречный, преподаватель*



История искусства



Темы:

- *Декоративно-прикладное искусство*
- *Хранители традиций*
- *Народный мастер*
- *Народные художественные промыслы России*



Культура Урала



Солепромышленники Строгановы



Поход Ермака в Сибирь



Династия Демидовых

Антуфеев
Демид



Демидов
Никита
Демидович

Демидов
Григорий
Никитич

Демидов
Никита
Никитич



Демидов
Акинфий
Никитич



Демидов
Прокопий
Акинфиевич



Демидов
Григорий
Акинфиевич



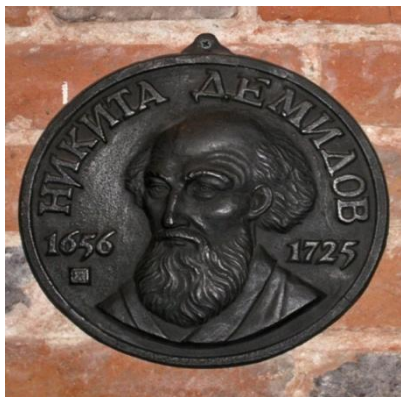
Демидов
Никита
Акинфиевич



Демидов
Павел
Григорьевич



Демидов
Николай
Никитич



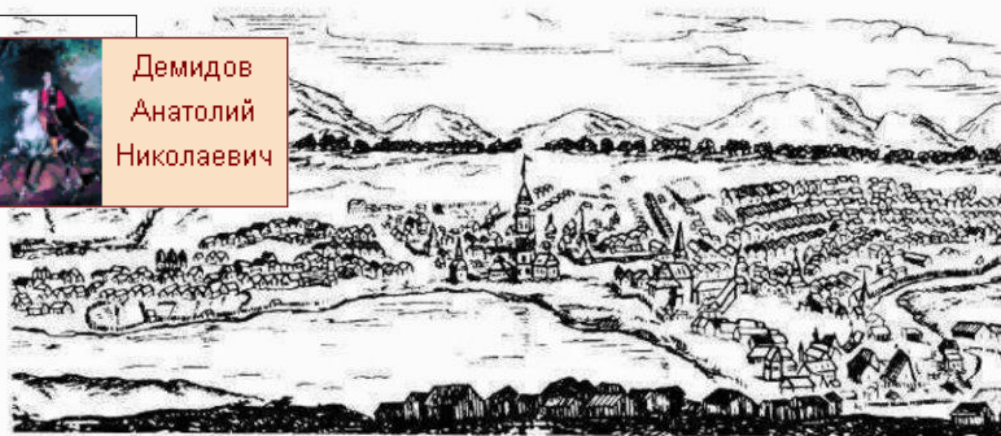
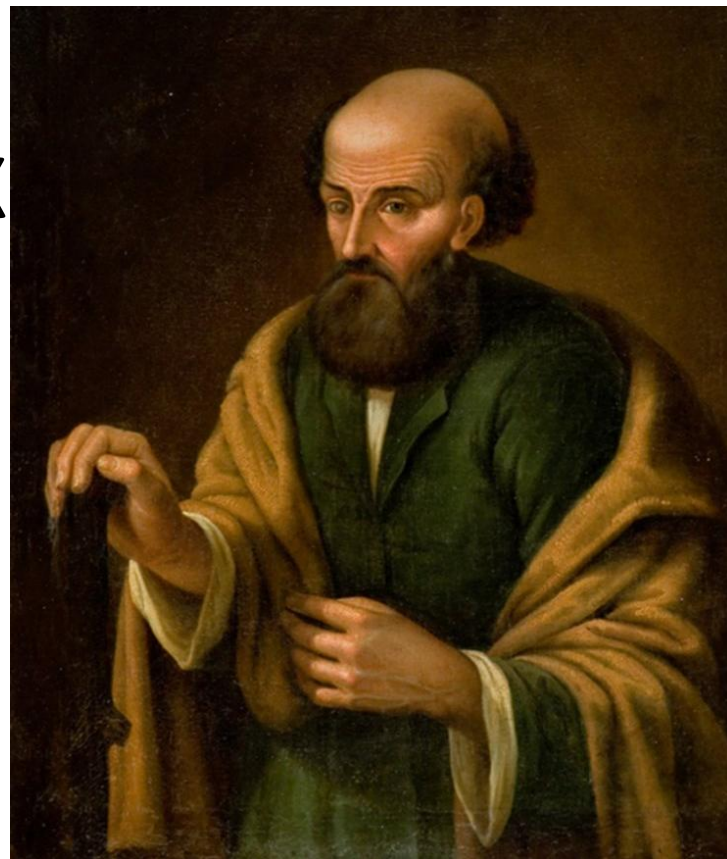
Демидов
Павел
Николаевич



Демидов
Анатолий
Николаевич



Демидов
Павел
Павлович



Данила-мастер



Иван Бушуев



Памятник художнику-гравёру И. Н. Бушуеву
Фото А. В. Козлова. 2006 г.

Пермский край

Звериный стиль



Деревянная скульптура



Самовары



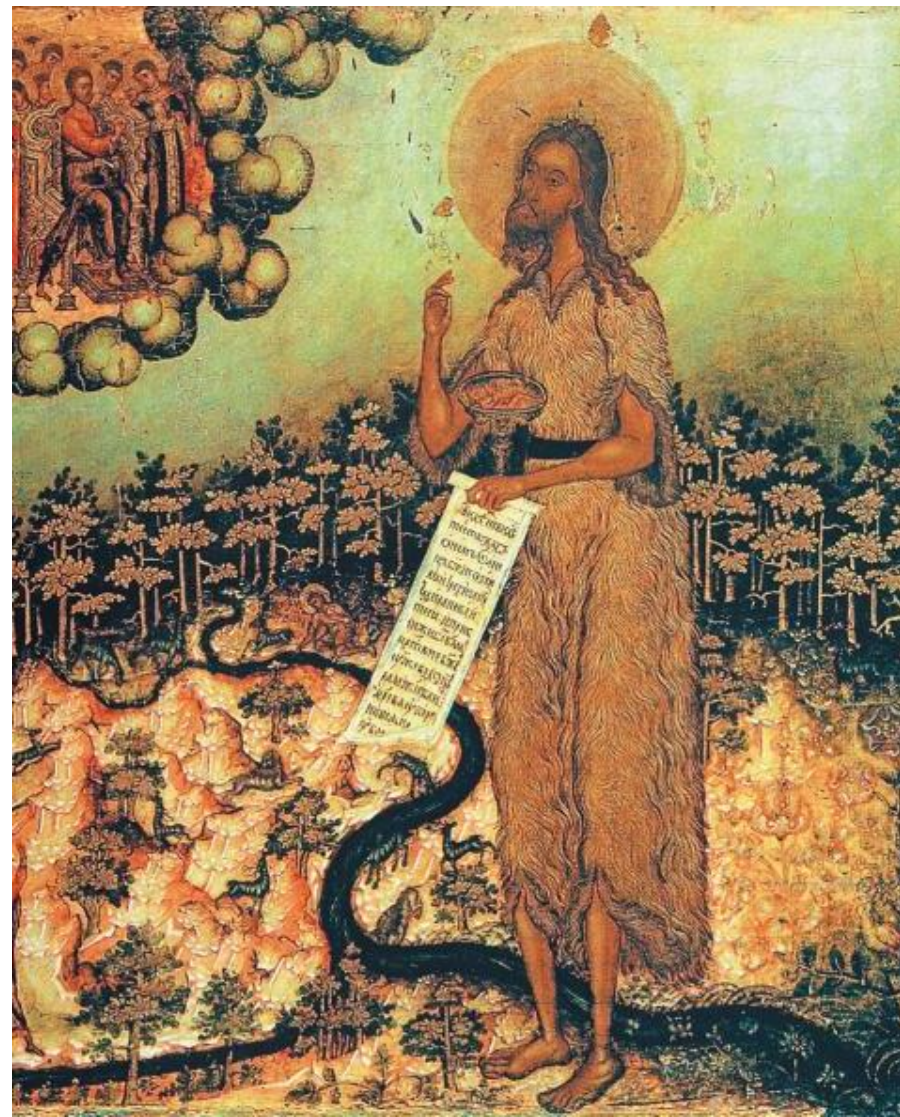
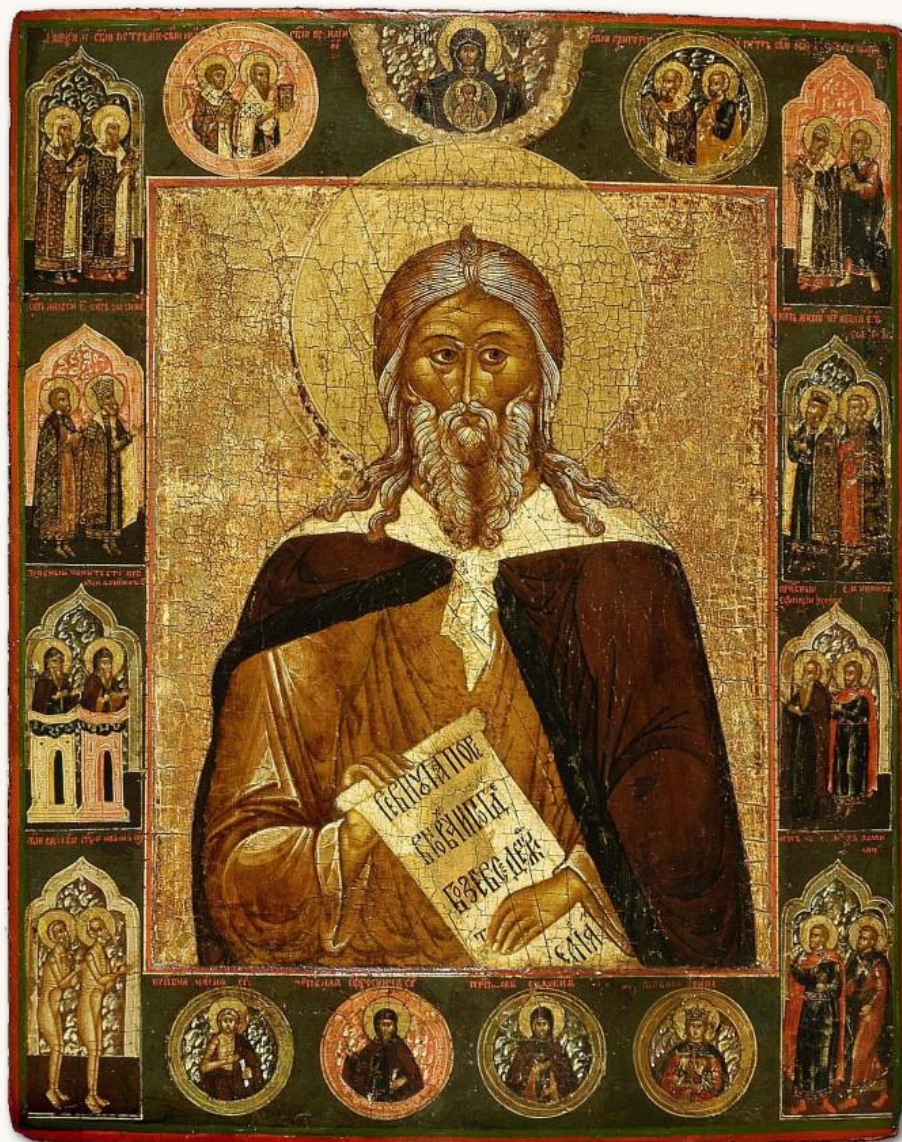
Каслинский чугунный павильон



Уральское камнерезное искусство



Строгановская икона



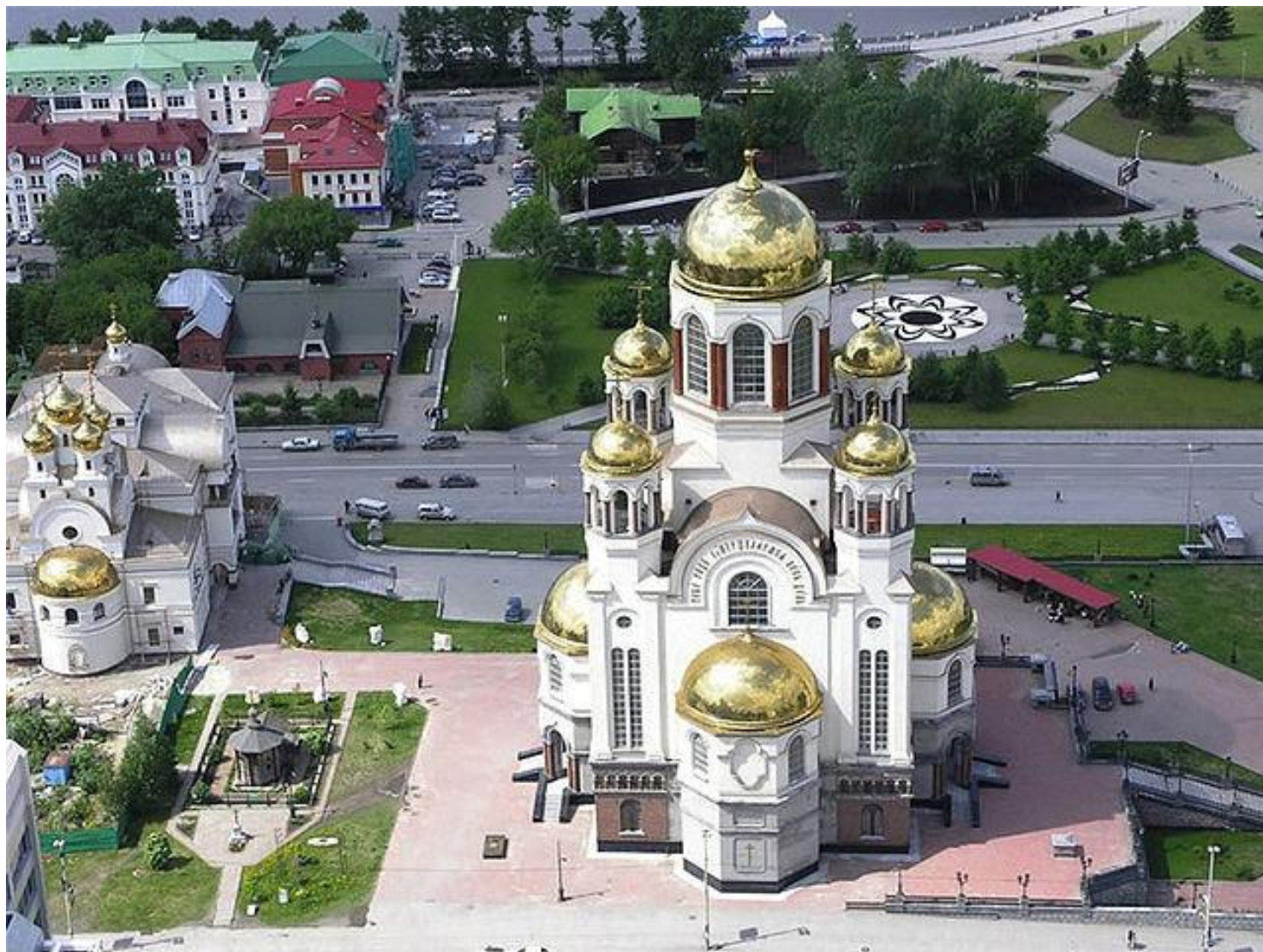
**Фаянсовый иконостас
Крестовоздвиженского собора
г. Верхотурье**



Крестовоздвиженский собор г. Верхотурье



Храм - на - Крови г. Екатеринбург



Таволжская свистулька



Златоустовская гравюра на металле



Бурачный промысел



Колоколотейный промисел



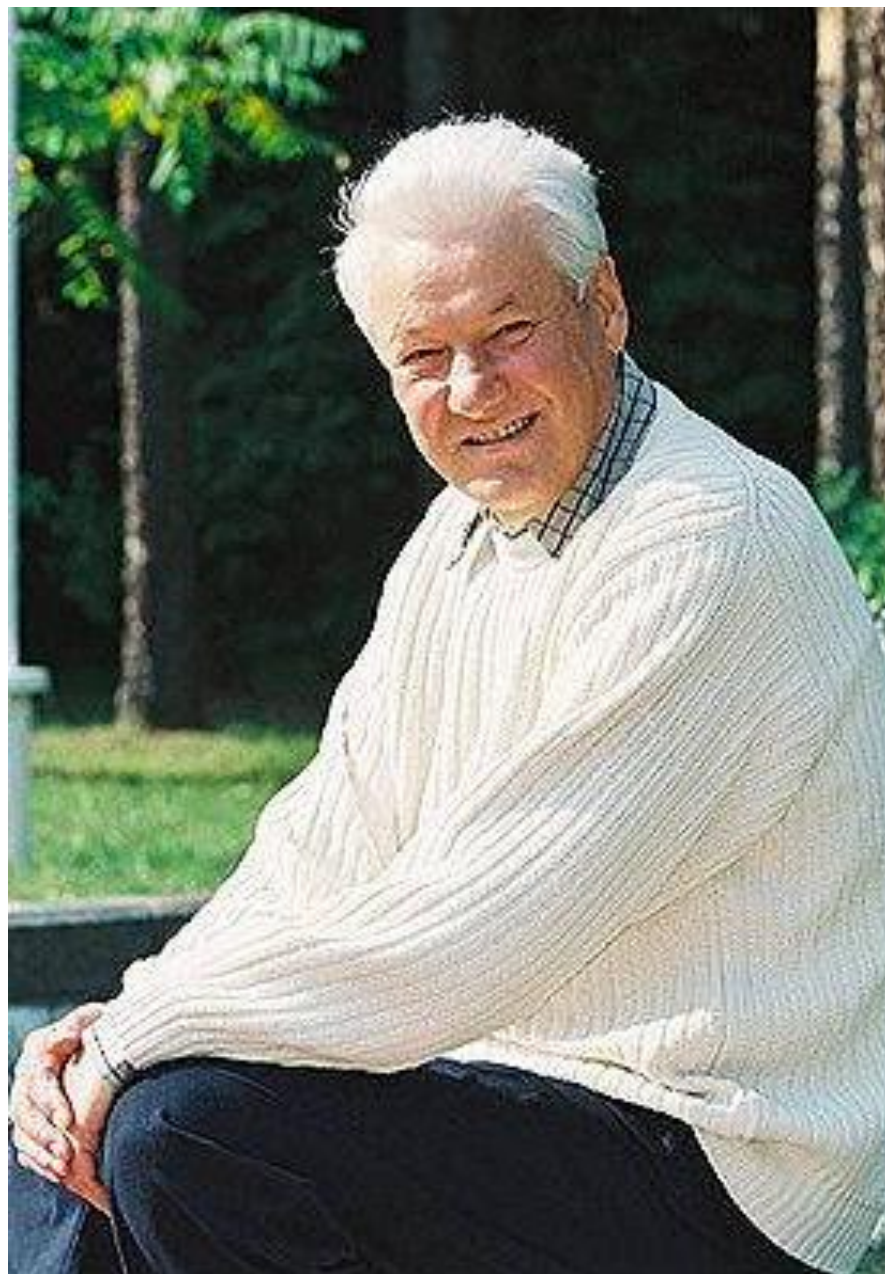
Жостовский поднос

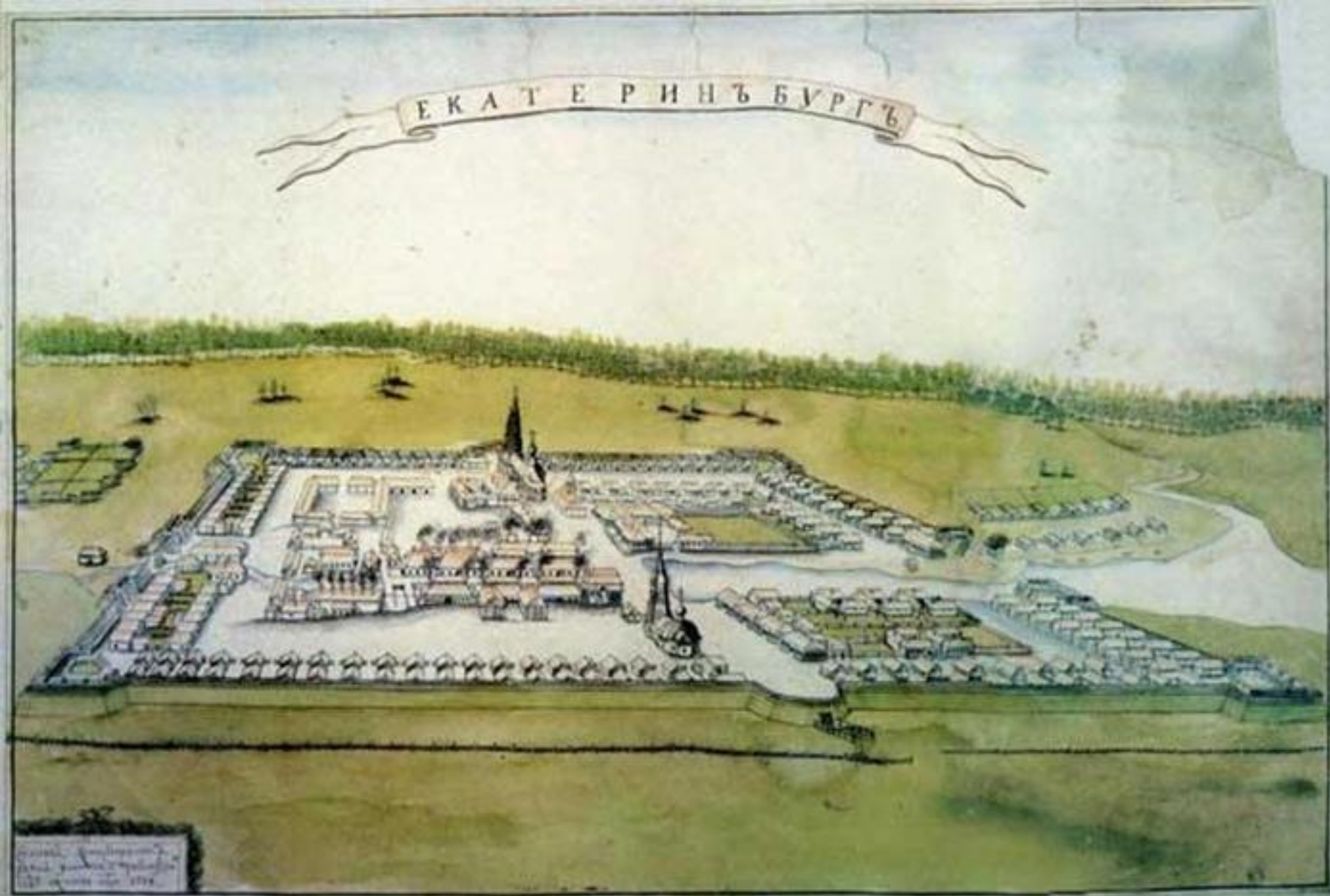


Нижнетагильский поднос



Борис Николаевич Ельцин
родился 1 февраля 1931 года
в селе Бутка
Талицкого района
Свердловской области.





План города Екатеринбурга



Макет города Челябинска

Методическая разработка



Примерная общая схема

1. *Погружение в эпоху*
2. *Сравнение, выделение отличительных признаков*
3. *Практическая работа*
4. *Техники и технологии*



Методическая разработка «Пермский звериный стиль»



1. Погружаемся в эпоху



2. Сравниваем с подобным



**Майкопский
звериный
стиль**





Скифский звериный стиль





Скифский звериный стиль





Сарматский звериный стиль

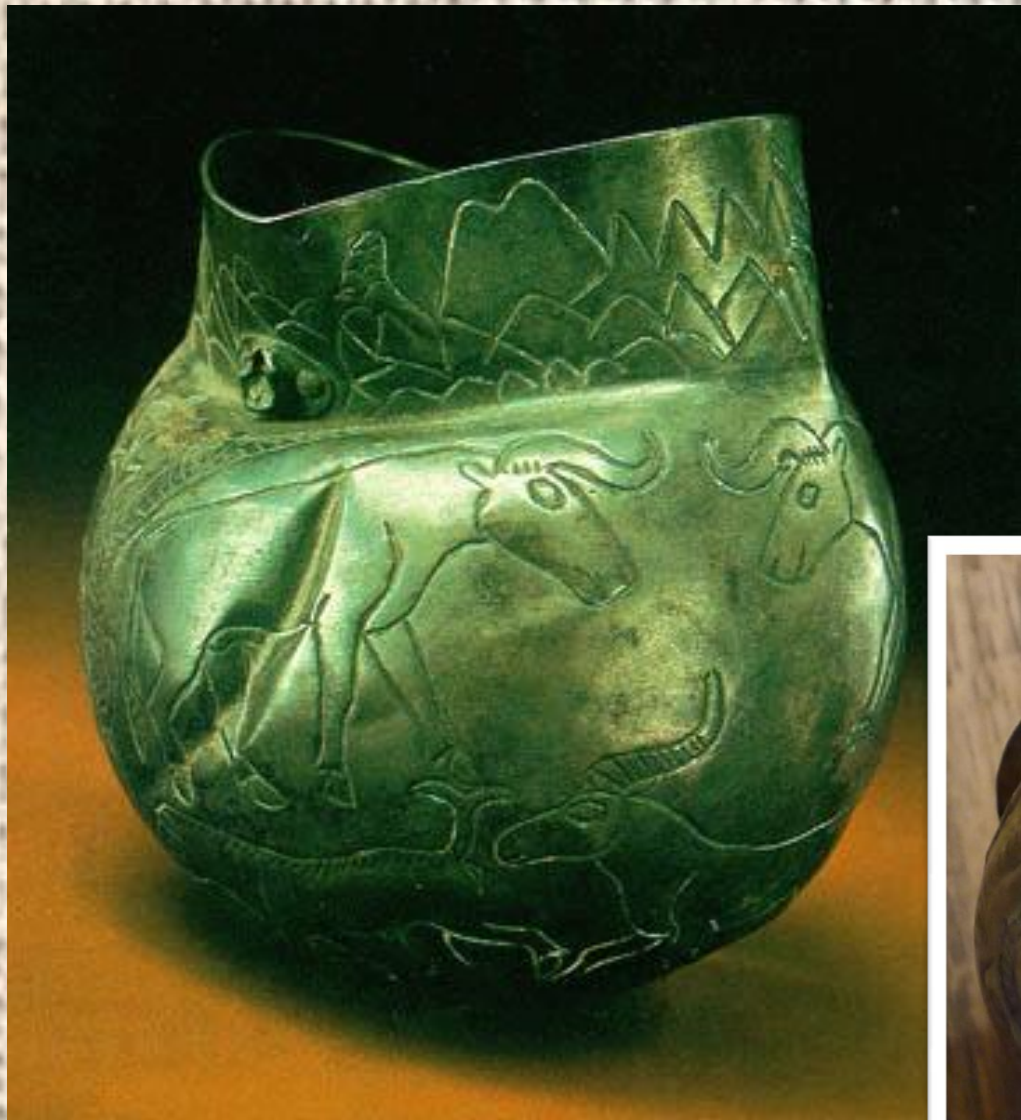




Сарматский звериный стиль

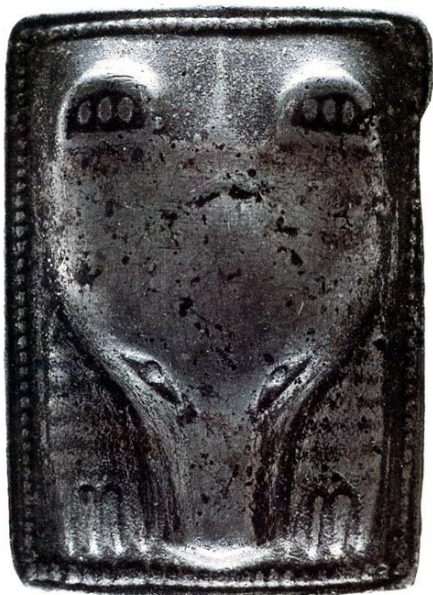


Меотский звериный стиль

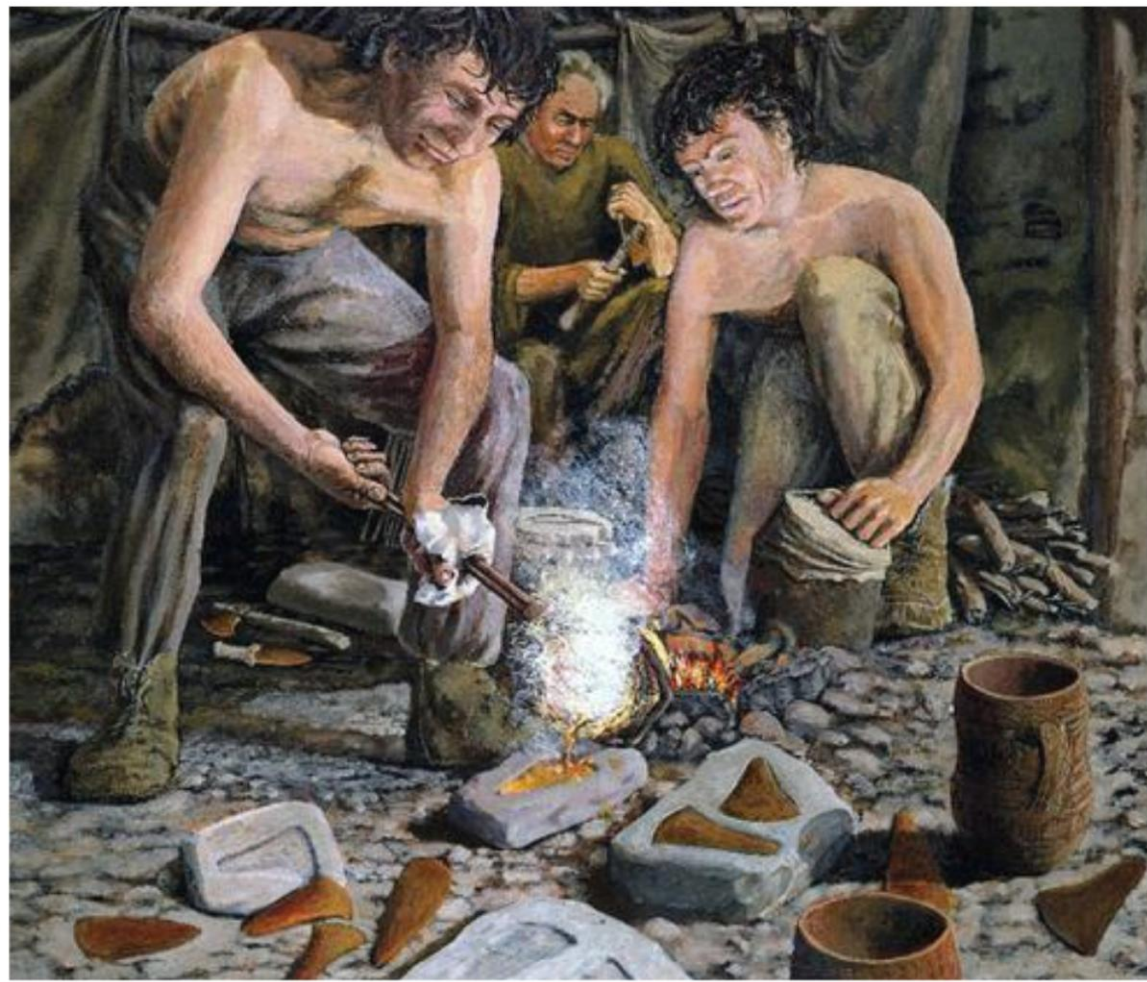


2. Выделяем особенности

- *Зооантропоморфные изображения*
- *Многонаселенное подземное царство*
- *Этажность*
- *Личины внутри изображения*
- *Медведь в жертвенной позе*



3. Технологии изготовления



Практическая работа













A scenic landscape featuring a winding river through a dense forest. In the foreground, a prominent, moss-covered rock formation stands tall. The river flows through a valley, reflecting the surrounding greenery. The background shows misty hills and a dense forest of evergreen trees. The overall atmosphere is serene and natural.

*Спасибо
за внимание!*